

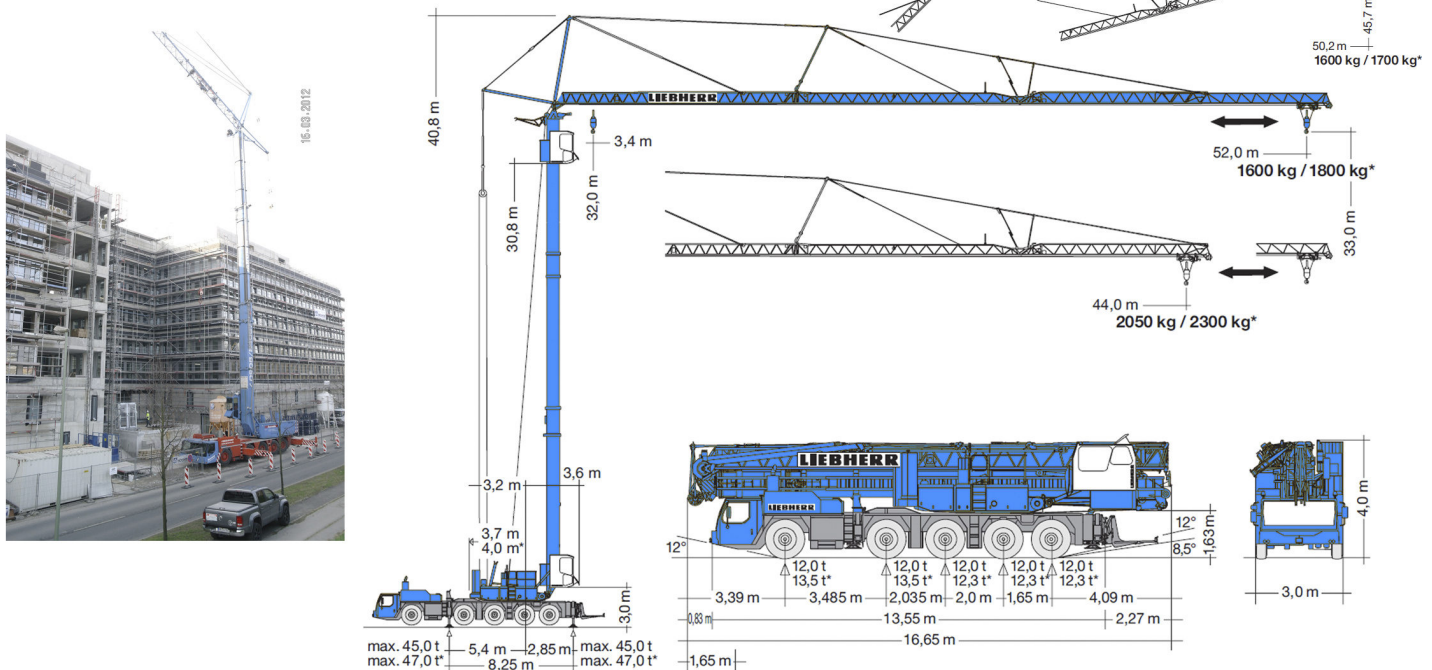
# Mobiler Baukran MK100

## 52 m Ausleger



### Merkmale auf einen Blick

Max. Hakenhöhe: 33,0 m  
 Max. Tragfähigkeit: 8.000 kg  
 Max. Ausladung: 52,0 m  
 Tragfähigkeit bei max. Ausladung: 1.600/1.800 kg



### Ausleger horizontal Jib horizontal / Flèche horizontale / Braccio orizzontale Pluma horizontal / Giek horizontaal / Стрела в горизонтальном положении

8,25 m x 8,20 m	m	m / kg	m / kg																
			14,0	18,0	22,0	26,0	28,0	30,0	32,0	34,0	36,0	38,0	40,0	42,0	44,0	46,0	48,0	50,0	52,0
max. 8,0 Bft (20 m/sec.)	52,0	3,4 – 14,0 8000	8000	5930	4670	3830	3500	3220	2980	2760	2570	2400	2250	2120	1990	1880	1780	1690	1600
	44,0	3,4 – 14,5 8000	8000	6150	4830	3950	3610	3320	3060	2840	2650	2470	2320	2180	2050				

Außer Betrieb keine Demontage notwendig. / Crane does not need to be disassembled when it is not in operation. / La grue n'a pas besoin d'être démontée lorsqu'elle est mise au repos. / Smontaggio non necessario, quando la gru è fuori servizio. / No es necesario desmontar la grúa en caso de no trabajar con ella. / Indien niet in gebruik, is geen demontage noodzakelijk. / Вне работы демонтаж не требуется.

### Auslegersteilstellungen Steep angle positions / Flèche en position relevée Posizione impennata del braccio / Inclinación de pluma / Hoofdgiekstand / Положение стрелы под углом

8,25 m x 8,20 m	m	m / kg	15°						45°										
			m	kg					m	kg									
max. 8,0 Bft (20 m/sec.)	52,0	3,4 – 14,0 6000	3,4 – 50,2	1600					3,4 – 37,2	1600									
	44,0	3,4 – 14,5 6000	3,4 – 42,5	1700					3,4 – 31,5	1700									
8,25 m x 8,20 m	m	m / kg	30°																
			14,0	16,0	18,0	20,0	22,0	24,0	26,0	28,0	30,0	32,0	34,0	36,0	38,4	40,0	42,0	44,0	45,3
max. 8,0 Bft (20 m/sec.)	52,0	3,4 – 14,0 6000	6000	5230	4630	4140	3730	3390	3100	2850	2640	2450	2280	2130	1970	1870	1760	1660	1600
	44,0	3,4 – 15,0 6000	6000	5540	4900	4390	3960	3600	3300	3030	2810	2610	2430	2270	2100				