

SPECIFICATIONS

AC 250-5

TECHNISCHE DATEN · CARACTÉRISTIQUES · DATI TECNICI ·

DATOS TÉCNICOS · ESPECIFICAÇÕES · ТЕХНИЧЕСКИЕ ХАРАКТЕРИСТИКИ

	Total										
< 9,1 t	on request, auf Anfrage · sur demande · su richiesta · bajo demanda · a pedido · по заявке										X
8,5 t	38,0 t	10x6x10	385/95R25	—	—	—	—	—	—	—	
12,0 t	60,0 t	10x8x10	445/95R25	70 m	32-1-21 Vario	—	—	—	300 kg	—	
12,0 t	60,0 t	10x8x10	445/95R25	70 m	—	—	—	X	550 kg	—	
13,2 t	63,0 t	10x8x10	445/95R25	70 m	32-1-21	—	—	—	800 kg	—	
16,5 t	82,0 t	10x8x10	445/95R25	70 m	80-3-21	18,7 t	21 m	—	800 kg	—	

	1	Highway > 45 km/h · Landstraße > 45 km/h · Route > 45 km/h · Strade extraurbane > 45 km/h · Carretera > 45 km/h · Rodovia > 45 km/h · Дорога > 45 км/ч
	2	City < 45 km/h · Stadt < 45 km/h · Ville < 45 km/h · Città < 45 km/h · Ciudad < 45 km/h · Urbano < 45 km/h · Город < 45 км/ч
	3*	Minimum turning radius < 5 km/h · Minimaler Kurvenradius < 5 km/h · Rayon de courbure minimum < 5 km/h · Raggio minimo di sterzata < 5 km/h · Radio mínimo de giro < 5 km/h · Raio mínimo de giro < 5 km/h · Минимальный радиус поворота < 5 км/ч
	4*	Off-wall · Wand-weg · Hors mur · Marcia laterale · Desempotrado · Longe da parede · от стены
	5*	Crab steer mode · Hundegang · Marche en crabe · Marcia a granchio · Marcha cangrejo · Modo de translação lateral · Режим поворота на всех колесах «крабовый ход»
	6*	All wheel steering · Allradlenkung · Transmission intégrale · Sterzata integrale · Dirección en todas las ruedas · Todas as rodas exteriores · Рулевое управление со всеми управляемыми колесами

*must be activated · muss angewählt werden · activation nécessaire · deve essere attivato · debe activarse · precisa ser ativado · должно быть активировано

95 t	105 t	85 km/h ¹⁾
	430 mm	585 mm

¹⁾ Depending on tire type, size and country specific legislation · Abhängig von Reifentyp, Reifengröße sowie länderspezifischer Gesetzgebung · En fonction du type et de la taille de pneus ainsi que de la législation locale · In base al tipo e alla dimensione dei pneumatici, nonché alle normative locali applicabili · Según tipo de neumático, tamaño y legislación del país · Dependendo do tipo e tamanho do pneu e da legislação específica do país · Зависит от типа шин, размера и требований законодательства страны

	385/95 R25 14.00 R25	445/95 R25 16.00 R25	525/80 R25 20.50 R25
	47 %	40 %	40 %
	64 %	53 %	53 %

1	120 m ³ /min	98,2 kN	21 mm / 330 m
2	120 m ³ /min	98,2 kN	21 mm / 330 m
	1,40 min ⁻¹		
	ca. 527 s (12,7-70 m)		
	ca. 49 s (-1,4°-82°)		

1	9,9	12-0-21	4	350 kg	2,00 m
2	19,7	32-1-21	4	600 kg	2,70 m
3	29,4	32-1-21	4	600 kg	2,70 m
4	39,1	80-3-21	4	850 kg	3,00 m
5	48,6	80-3-21	4	850 kg	3,00 m
6	58,0	80-3-21	4	850 kg	3,00 m
7	67,3	80-3-21	4	850 kg	3,00 m
8	76,6	125-5-21	4	1125 kg	3,00 m
9	85,7	125-5-21	4 + 1	1125 kg	3,00 m
10	94,8	125-5-21	4 + 1	1125 kg	3,00 m
12	112,6	160-7-21	4 + 1 + S1	1500 kg	3,00 m
14	130,0	160-7-21	4 + 1 + S1	1500 kg	3,00 m

		18,7 t		8,40 m x 8,86 m		360° / Max.*		ISO							
m	t	360°	Max.	360°	Max.	360°	Max.	360°	Max.	m					
		12,7m	12,7m	16,9m	16,9m	21,2m	21,2m	25,4m	25,4m		29,7m	29,7m	33,9m	33,9m	38,2m
3	130,0	130,0	130,0	130,0	130,0	130,0	119,5	119,5	-	-	-	-	-	-	3
4	125,5	129,0	126,0	129,5	126,0	128,5	118,5	118,5	93,8	93,8	-	-	-	-	4
5	107,5	107,7	108,5	108,6	108,5	108,6	108,0	108,1	91,8	91,8	72,4	72,4	-	-	5
6	89,3	89,3	90,4	90,3	90,4	90,3	87,9	89,7	80,2	89,8	72,0	72,0	58,9	58,9	6
7	74,3	74,3	75,3	75,3	73,4	75,3	70,0	76,3	64,6	75,6	62,3	71,6	56,8	58,6	7
8	60,2	63,3	63,0	64,3	61,7	65,4	57,8	65,2	56,1	64,5	52,2	63,6	48,9	58,2	8
9	47,5	55,0	49,9	56,5	50,7	57,0	50,8	56,8	47,9	56,1	44,7	57,0	42,1	56,1	9
10	33,9	33,9	41,0	49,8	41,9	50,3	43,3	50,1	41,5	50,9	38,9	50,3	37,1	49,5	10
12	-	-	30,3	40,0	31,4	40,4	31,6	41,4	31,0	41,0	30,6	40,4	29,9	39,6	12
14	-	-	23,0	32,8	24,0	33,5	24,2	34,4	23,8	34,0	24,7	33,5	23,9	32,8	14
16	-	-	-	-	19,0	29,2	19,2	29,3	19,9	28,9	19,6	28,3	19,4	28,0	16
18	-	-	-	-	15,8	25,2	16,5	25,3	16,3	24,9	16,1	24,3	16,3	24,4	18
20	-	-	-	-	-	-	13,8	22,2	13,6	21,7	14,0	21,2	13,8	21,7	20
22	-	-	-	-	-	-	11,7	19,2	11,6	18,6	11,9	18,5	11,7	18,8	22
24	-	-	-	-	-	-	-	-	10,3	15,8	10,3	16,6	10,0	15,9	24
26	-	-	-	-	-	-	-	-	8,9	14,8	9,0	14,3	8,9	13,6	26
28	-	-	-	-	-	-	-	-	8,0	8,2	7,8	12,5	7,8	12,3	28
30	-	-	-	-	-	-	-	-	-	-	6,8	11,0	6,8	10,9	30
32	-	-	-	-	-	-	-	-	-	-	6,0	8,1	5,9	10,0	32
34	-	-	-	-	-	-	-	-	-	-	-	-	5,2	8,9	34
36	-	-	-	-	-	-	-	-	-	-	-	-	4,5	6,3	36
38	-	-	-	-	-	-	-	-	-	-	-	-	4,0	5,9	38
1)	21,2	21,2	15,5	15,5	11,9	11,9	9,4	9,4	7,5	7,5	5,9	5,9	4,6	4,6	1)

m	t	360°	Max.	360°	Max.	360°	Max.	360°	Max.	360°	Max.	360°	Max.	360°	Max.	m
		42,4 m	42,4 m	46,7 m	46,7 m	50,7 m	50,7 m	54,9 m	54,9 m	59,4 m	59,4 m	63,7 m	63,7 m	70,0 m	70,0 m	
7	47,9	47,9	-	-	-	-	-	-	-	-	-	-	-	-	7	
8	45,0	47,3	-	-	-	-	-	-	-	-	-	-	-	-	8	
9	40,1	45,8	37,1	32,8	-	-	-	-	-	-	-	-	-	-	9	
10	35,1	43,4	33,8	31,2	32,6	-	-	-	-	-	-	-	-	-	10	
12	27,9	38,6	27,4	37,8	26,0	31,8	25,0	26,9	-	-	-	-	-	-	12	
14	23,6	31,3	22,1	34,8	22,2	28,3	20,9	26,3	19,2	22,7	18,2	19,2	-	-	14	
16	19,3	27,4	19,6	29,9	18,4	23,9	17,5	23,4	16,7	22,2	15,4	19,0	14,2	14,3	16	
18	16,2	23,1	16,1	24,8	15,4	21,2	15,1	20,0	14,0	19,6	12,9	18,6	11,7	14,0	18	
20	13,5	20,2	13,4	22,2	13,5	18,9	12,9	18,2	11,8	17,1	10,8	16,1	9,7	13,6	20	
22	11,7	17,6	11,3	19,0	11,4	16,4	10,9	16,4	10,1	14,9	9,1	13,9	8,1	13,0	22	
24	10,0	15,2	9,6	17,0	9,7	14,8	9,3	14,3	8,6	12,9	7,7	12,5	6,8	11,4	24	
26	8,6	13,5	8,3	15,1	8,3	13,5	7,8	12,5	7,3	11,2	6,5	11,0	5,6	9,8	26	
28	7,5	12,2	*7,1	13,3	7,1	12,0	6,6	11,0	6,1	10,1	5,4	9,6	4,5	8,5	28	
30	6,4	10,6	6,0	12,2	6,1	10,5	5,6	9,8	5,1	9,2	4,5	8,4	3,6	7,4	30	
32	5,6	9,9	5,2	11,0	5,2	9,2	4,7	8,7	4,2	8,3	3,7	7,4	2,9	6,4	32	
34	4,8	8,8	4,4	9,7	4,5	8,1	4,0	7,9	3,5	7,4	3,0	6,5	2,2	5,5	34	
36	4,2	7,8	3,8	8,6	3,8	7,1	3,4	7,1	2,8	6,5	2,3	5,7	1,6	4,8	36	
38	3,6	7,0	3,2	7,6	3,3	6,2	2,8	6,3	2,3	5,7	1,8	5,0	1,1	4,0	38	
40	3,1	6,2	2,7	6,7	2,8	5,7	2,3	5,5	1,8	5,0	1,3	4,3	-	3,4	40	
42	2,7	5,8	2,3	6,0	2,3	5,4	1,8	4,8	1,3	4,3	-	3,7	-	2,9	42	
44	-	-	-	5,3	1,9	4,8	1,4	4,3	-	3,7	-	3,1	-	2,4	44	
46	-	-	-	3,5	1,6	4,2	1,1	3,7	-	3,2	-	2,6	-	1,9	46	
48	-	-	-	-	-	2,6	-	3,3	-	2,7	-	2,2	-	1,5	48	
50	-	-	-	-	-	-	-	2,9	-	2,3	-	1,8	-	1,1	50	
54	-	-	-	-	-	-	-	-	-	1,6	-	1,1	-	-	54	
1)	3,1	3,3	2,0	2,3	1,3	1,7	-	-	-	-	-	-	-	-	1)	

1) Capacities with horizontal boom · Traglast horizontal · Charges avec flèche horizontale · Capacità con braccio orizzontale · Capacidad con pluma horizontal · Capacidade com lança horizontal · Грузоподъемность с горизонтальной стрелой

* Max. values are valid only for specific superstructure positions · Die angegebenen Maximalwerte gelten nur für bestimmte Stellungen des Oberwagens · Les valeurs maximales sont indiquées pour des positions spécifiques de la tourelle · I valori massimi si applicano solo a posizioni specifiche della torretta · Los valores máximos sólo son válidos para posiciones específicas de la superestructura · Os valores máximos são válidos apenas para posições específicas da superestrutura · Максим. значения действительны только для конкретных положений надстройки

70,2 t		7,00 m x 8,86 m														360° / Max.*		ISO
		360°	Max.	360°	Max.	360°	Max.	360°	Max.	360°	Max.	360°	Max.	360°	Max.			
		12,7m	12,7m	16,9m	16,9m	21,2m	21,2m	25,4m	25,4m	29,7m	29,7m	33,9m	33,9m	38,2m	38,2m			
m	t	t	t	t	t	t	t	t	t	t	t	t	t	t	t	t	m	
3	130,0	130,0	130,0	130,0	130,0	130,0	130,0	119,5	119,5	-	-	-	-	-	-	-	3	
4	124,5	129,0	125,0	129,5	125,0	128,5	118,5	118,5	93,8	93,8	-	-	-	-	-	-	4	
5	107,5	112,0	108,0	113,0	108,0	113,0	108,0	111,5	91,8	91,8	72,4	72,4	-	-	-	-	5	
6	94,4	99,1	95,2	99,8	95,3	99,8	94,9	99,3	89,8	89,8	72,0	72,0	58,9	58,9	-	-	6	
7	83,9	88,5	84,6	89,2	84,7	89,3	84,3	88,9	85,0	86,0	71,6	71,6	58,6	58,6	-	-	7	
8	75,3	79,8	76,1	80,5	76,1	80,6	75,7	80,2	76,3	79,8	71,0	71,0	58,2	58,2	-	-	8	
9	67,0	67,0	68,9	73,3	69,0	73,3	69,2	72,8	69,2	73,5	68,6	69,1	57,0	57,0	-	-	9	
10	33,9	33,9	62,9	65,7	62,9	65,7	63,7	65,3	63,2	65,9	62,5	65,2	55,9	55,9	-	-	10	
12	-	-	49,1	54,1	49,8	54,0	50,1	54,9	49,4	54,3	50,1	53,5	49,4	52,7	-	-	12	
14	-	-	36,1	37,1	39,7	44,9	39,5	45,8	40,3	45,1	39,7	45,1	38,8	45,2	-	-	14	
16	-	-	-	-	32,4	39,2	33,5	39,0	33,0	38,4	32,4	39,2	31,6	38,4	-	-	16	
18	-	-	-	-	27,5	27,5	28,2	33,9	27,8	34,5	27,2	34,0	26,4	33,2	-	-	18	
20	-	-	-	-	-	-	24,2	29,7	23,8	30,4	23,2	29,8	22,9	29,2	-	-	20	
22	-	-	-	-	-	-	21,1	23,1	20,7	26,8	20,1	26,2	20,2	25,3	-	-	22	
24	-	-	-	-	-	-	-	-	18,2	23,6	17,6	23,0	18,3	22,1	-	-	24	
26	-	-	-	-	-	-	-	-	16,2	19,2	16,2	20,4	16,2	19,5	-	-	26	
28	-	-	-	-	-	-	-	-	8,2	8,2	15,0	18,3	14,5	17,4	-	-	28	
30	-	-	-	-	-	-	-	-	-	-	13,6	15,7	13,0	15,9	-	-	30	
32	-	-	-	-	-	-	-	-	-	-	8,1	8,1	11,8	15,3	-	-	32	
34	-	-	-	-	-	-	-	-	-	-	-	-	10,7	14,1	-	-	34	
36	-	-	-	-	-	-	-	-	-	-	-	-	6,3	6,3	-	-	36	
38	-	-	-	-	-	-	-	-	-	-	-	-	5,9	5,9	-	-	38	
1)	21,2	21,2	15,5	15,5	11,9	11,9	9,4	9,4	7,5	7,5	5,9	5,9	4,6	4,6	-	-	1)	

		360°	Max.	360°	Max.	360°	Max.	360°	Max.	360°	Max.	360°	Max.	360°	Max.		
		42,4m	42,4m	46,7m	46,7m	50,7m	50,7m	54,9m	54,9m	59,4m	59,4m	63,7m	63,7m	70,0m	70,0m		
m	t	t	t	t	t	t	t	t	t	t	t	t	t	t	t	t	m
7	47,9	47,9	-	-	-	-	-	-	-	-	-	-	-	-	-	-	7
8	47,3	47,3	-	-	-	-	-	-	-	-	-	-	-	-	-	-	8
9	45,8	45,8	38,4	38,4	-	-	-	-	-	-	-	-	-	-	-	-	9
10	43,4	43,4	37,8	37,8	32,6	32,6	-	-	-	-	-	-	-	-	-	-	10
12	38,6	38,6	34,8	34,8	31,8	31,8	26,9	26,9	-	-	-	-	-	-	-	-	12
14	34,3	34,3	31,4	31,4	29,4	29,4	26,3	26,3	22,7	22,7	19,2	19,2	-	-	-	-	14
16	31,0	31,0	28,3	28,3	26,9	26,9	24,6	24,6	22,3	22,3	19,0	19,0	14,3	14,3	-	-	16
18	26,1	27,9	25,5	25,5	24,4	24,4	22,7	22,7	21,2	21,2	18,6	18,6	14,0	14,0	-	-	18
20	23,1	25,2	22,2	22,9	21,8	22,2	20,8	20,8	19,8	19,8	17,8	17,8	13,6	13,6	-	-	20
22	19,9	23,0	19,1	20,7	19,3	20,2	19,0	19,1	18,3	18,3	16,8	16,8	13,0	13,0	-	-	22
24	17,4	21,1	16,7	19,0	16,8	18,3	16,9	17,5	16,9	16,9	15,9	15,9	12,4	12,4	-	-	24
26	15,7	19,3	15,0	17,5	14,8	16,7	15,1	16,0	14,8	15,6	14,9	14,9	11,5	11,5	-	-	26
28	14,0	18,0	13,7	16,2	13,3	15,4	13,7	14,6	13,8	14,3	13,5	13,8	10,7	10,7	-	-	28
30	12,5	16,2	12,6	15,0	12,4	14,1	12,6	13,5	12,3	13,2	12,0	12,8	9,8	9,8	-	-	30
32	11,3	14,6	11,5	13,7	11,4	13,1	11,3	12,4	11,1	12,2	10,8	11,8	9,0	9,0	-	-	32
34	10,7	13,2	10,4	12,4	10,5	12,2	10,4	11,5	10,0	11,3	9,7	11,0	8,2	8,2	-	-	34
36	10,0	12,0	9,5	11,1	9,9	11,3	9,5	10,7	9,0	10,4	8,7	10,2	7,4	7,4	-	-	36
38	9,2	11,0	9,1	10,6	9,0	10,2	8,7	10,1	8,2	9,7	7,9	9,5	6,8	6,8	-	-	38
40	6,2	6,2	8,4	10,3	8,3	9,4	7,9	9,5	7,4	9,1	7,1	8,9	6,2	6,2	-	-	40
42	5,9	5,9	7,8	9,5	7,6	9,0	7,3	9,0	6,8	8,6	6,5	8,3	5,7	5,7	-	-	42
44	-	-	5,6	5,6	7,0	8,7	6,7	8,6	6,2	8,1	5,9	7,7	5,3	5,3	-	-	44
46	-	-	-	-	6,5	8,1	6,1	8,0	5,6	7,6	5,5	7,2	4,8	4,8	-	-	46
48	-	-	-	-	5,5	5,5	5,6	7,3	5,1	6,9	5,1	6,6	4,4	4,4	-	-	48
50	-	-	-	-	-	-	5,2	6,7	4,7	6,4	4,7	6,0	4,1	4,1	-	-	50
54	-	-	-	-	-	-	-	3,9	5,3	4,0	4,9	3,4	3,4	-	-	-	54
58	-	-	-	-	-	-	-	-	-	3,3	4,0	2,8	2,8	-	-	-	58
62	-	-	-	-	-	-	-	-	-	-	-	-	2,1	2,3	-	-	62
66	-	-	-	-	-	-	-	-	-	-	-	-	1,5	1,9	-	-	66
1)	3,3	3,3	2,3	2,3	1,7	1,7	-	-	-	-	-	-	-	-	-	-	1)

1) Capacities with horizontal boom · Traglast horizontal · Charges avec flèche horizontale · Capacità con braccio orizzontale · Capacidad con pluma horizontal · Capacidade com lança horizontal · Грузоподъемность с горизонтальной стрелой

* Max. values are valid only for specific superstructure positions · Die angegebenen Maximalwerte gelten nur für bestimmte Stellungen des Oberwagens · Les valeurs maximales sont indiquées pour des positions spécifiques de la tourelle · I valori massimi si applicano solo a posizioni specifiche della torretta · Los valores máximos sólo son válidos para posiciones específicas de la superestructura · Os valores máximos são válidos apenas para posições específicas da superestrutura · Максим. значения действительны только для конкретных положений надстройки

18,7 t		7,00 m x 8,86 m		360° / Max.*										ISO															
	360°		Max.		360°		Max.		360°		Max.		360°		Max.														
	12,7 m		12,7 m		16,9 m		16,9 m		21,2 m		21,2 m		25,4 m		25,4 m			29,7 m		29,7 m		33,9 m		33,9 m		38,2 m		38,2 m	
	m	t	t	t	t	t	t	t	t	t	t	t	t	t	t	t		t	m										
3	130,0	130,0	130,0	130,0	130,0	130,0	130,0	119,5	119,5	-	-	-	-	-	-	-	3												
4	118,5	129,0	119,0	129,5	119,0	128,5	114,5	118,5	93,8	93,8	-	-	-	-	-	-	4												
5	102,0	107,7	103,0	108,6	93,5	108,6	84,7	108,1	74,0	91,8	68,9	72,4	-	-	-	-	5												
6	79,1	89,3	78,5	90,3	72,2	90,3	64,8	89,7	60,8	89,8	54,7	72,0	50,4	58,9	-	-	6												
7	54,5	74,3	57,3	75,3	57,1	75,3	54,5	76,3	49,6	75,6	45,8	71,6	42,8	58,6	-	-	7												
8	40,9	63,3	44,1	64,3	45,4	65,4	45,4	65,2	41,5	64,5	39,2	63,6	36,7	58,2	-	-	8												
9	32,2	55,0	35,0	56,5	36,2	57,0	36,4	56,8	35,4	56,1	34,7	57,0	31,7	55,0	-	-	9												
10	26,2	33,9	28,8	49,8	29,9	50,3	30,1	50,1	30,7	50,9	30,3	50,3	28,5	46,9	-	-	10												
12	-	-	20,7	40,0	21,9	40,4	22,7	41,4	22,6	41,0	22,4	40,3	22,6	37,2	-	-	12												
14	-	-	15,8	32,8	17,2	33,5	17,6	34,4	17,4	34,0	17,8	31,5	17,6	30,1	-	-	14												
16	-	-	-	-	13,7	28,7	14,1	28,8	14,3	28,3	14,4	26,3	14,4	25,5	-	-	16												
18	-	-	-	-	11,2	22,9	11,5	23,0	11,9	22,5	11,8	22,3	11,8	22,2	-	-	18												
20	-	-	-	-	-	-	9,6	19,0	10,0	18,6	9,9	19,4	9,9	18,5	-	-	20												
22	-	-	-	-	-	-	8,1	16,1	8,5	16,7	8,4	16,4	8,4	15,6	-	-	22												
24	-	-	-	-	-	-	-	-	7,2	14,4	7,2	14,0	7,2	13,9	-	-	24												
26	-	-	-	-	-	-	-	-	6,3	12,5	6,2	12,2	6,2	12,4	-	-	26												
28	-	-	-	-	-	-	-	-	5,5	8,2	5,3	10,8	5,3	10,9	-	-	28												
30	-	-	-	-	-	-	-	-	-	-	4,7	10,0	4,6	9,7	-	-	30												
32	-	-	-	-	-	-	-	-	-	-	4,1	8,1	4,0	8,8	-	-	32												
34	-	-	-	-	-	-	-	-	-	-	-	-	3,5	7,9	-	-	34												
36	-	-	-	-	-	-	-	-	-	-	-	-	3,0	6,3	-	-	36												
38	-	-	-	-	-	-	-	-	-	-	-	-	2,7	5,9	-	-	38												
1)	21,2	21,2	15,5	15,5	10,5	11,9	7,6	9,4	5,8	7,5	4,2	5,9	3,1	4,6	1)		1)												

	360°		Max.		360°		Max.		360°		Max.		360°		Max.														
	42,4 m		42,4 m		46,7 m		46,7 m		50,7 m		50,7 m		54,9 m		54,9 m			59,4 m		59,4 m		63,7 m		63,7 m		70,0 m		70,0 m	
	m	t	t	t	t	t	t	t	t	t	t	t	t	t	t	t		m											
7	38,5	47,9	-	-	-	-	-	-	-	-	-	-	-	-	-	-	7												
8	35,0	47,3	-	-	-	-	-	-	-	-	-	-	-	-	-	-	8												
9	30,4	45,8	29,0	38,4	-	-	-	-	-	-	-	-	-	-	-	-	9												
10	27,0	43,4	26,3	37,8	23,3	32,6	-	-	-	-	-	-	-	-	-	-	10												
12	22,2	33,7	21,0	31,5	20,3	30,5	18,9	26,9	-	-	-	-	-	-	-	-	12												
14	17,6	28,4	17,2	27,1	16,7	25,4	15,5	23,9	14,1	22,5	12,3	19,2	-	-	-	-	14												
16	14,1	23,8	13,7	22,5	13,8	22,1	12,9	21,2	11,6	19,5	10,5	18,4	9,3	14,3	-	-	16												
18	11,6	20,1	11,2	19,5	11,3	18,9	10,8	18,4	9,7	16,8	8,7	15,7	7,6	14,0	-	-	18												
20	9,6	17,4	9,3	16,9	9,3	16,8	8,9	15,7	8,1	14,6	7,2	13,9	6,2	12,6	-	-	20												
22	8,1	15,7	7,8	15,2	7,8	14,9	7,4	13,6	6,8	13,0	5,9	11,9	5,0	10,7	-	-	22												
24	6,9	13,5	6,6	13,8	6,6	13,1	6,2	12,1	5,7	11,4	4,8	10,2	3,9	9,1	-	-	24												
26	5,9	12,1	5,6	12,0	5,6	11,4	5,2	10,8	4,7	10,2	3,9	9,0	3,1	7,8	-	-	26												
28	5,1	10,9	4,8	10,7	4,8	9,9	4,4	9,8	3,9	8,9	3,1	7,9	2,3	6,9	-	-	28												
30	4,4	9,6	4,1	9,4	4,1	8,7	3,7	8,6	3,2	7,7	2,5	6,9	1,6	5,9	-	-	30												
32	3,8	8,5	3,5	8,4	3,5	7,8	3,1	7,6	2,6	6,8	1,9	5,9	1,1	5,0	-	-	32												
34	3,2	7,6	2,9	7,4	3,0	7,2	2,5	6,8	2,0	5,9	1,3	5,1	-	4,2	-	-	34												
36	2,8	6,9	2,4	6,5	2,5	6,5	2,0	6,0	1,5	5,2	-	4,3	-	3,5	-	-	36												
38	2,3	6,1	2,0	5,7	2,0	5,8	1,5	5,3	1,0	4,6	-	3,7	-	2,8	-	-	38												
40	1,9	5,4	1,5	5,0	1,6	5,1	1,1	4,6	-	4,0	-	3,2	-	2,3	-	-	40												
42	1,6	4,9	1,2	4,4	1,2	4,5	-	4,0	-	3,4	-	2,8	-	1,9	-	-	42												
44	-	-	-	2,8	-	3,9	-	3,4	-	2,9	-	2,4	-	1,5	-	-	44												
46	-	-	-	-	-	3,5	-	3,0	-	2,4	-	1,9	-	1,1	-	-	46												
48	-	-	-	-	-	2,0	-	2,7	-	2,0	-	1,5	-	-	-	-	48												
50	-	-	-	-	-	-	-	2,3	-	1,7	-	1,1	-	-	-	-	50												
54	-	-	-	-	-	-	-	-	-	1,1	-	-	-	-	-	-	54												
1)	1,9	3,3	-	2,3	-	1,7	-	-	-	-	-	-	-	-	-	-	1)												

1) Capacities with horizontal boom · Traglast horizontal · Charges avec flèche horizontale · Capacità con braccio orizzontale · Capacidad con pluma horizontal · Capacidade com lança horizontal · Грузоподъемность с горизонтальной стрелой

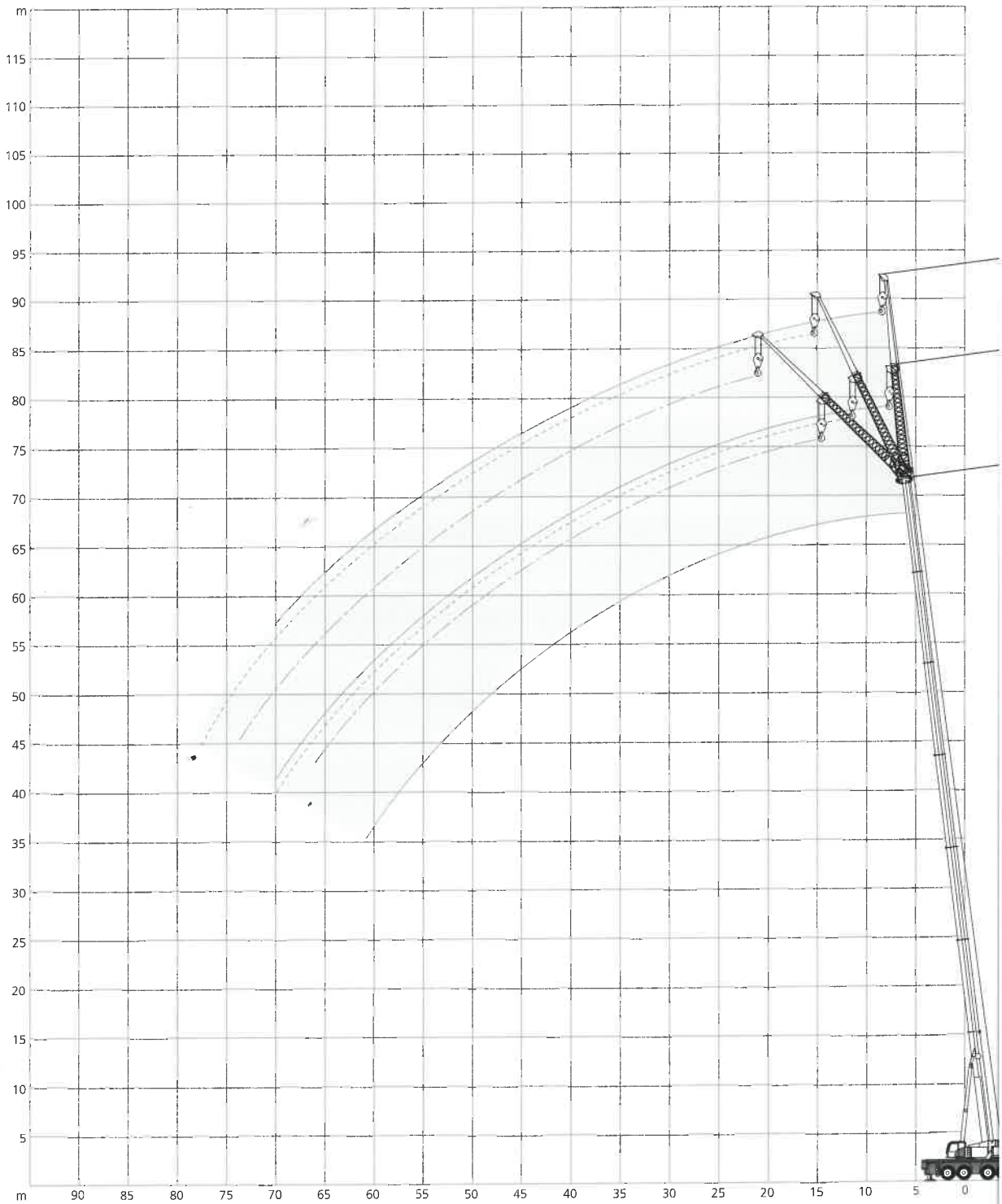
* Max. values are valid only for specific superstructure positions · Die angegebenen Maximalwerte gelten nur für bestimmte Stellungen des Oberwagens · Les valeurs maximales sont indiquées pour des positions spécifiques de la tourelle · I valori massimi si applicano solo a posizioni specifiche della torretta · Los valores máximos sólo son válidos para posiciones específicas de la superestructura · Os valores máximos são válidos apenas para posições específicas da superestrutura · Максим. значения действительны только для конкретных положений надстройки

0 t		5,54 m x 8,86 m														360° / Max.*		IS
m	360°	Max.	360°	Max.	360°	Max.	360°	Max.	360°	Max.	360°	Max.	360°	Max.	360°	Max.	t	
	12,7m	12,7m	16,9m	16,9m	21,2m	21,2m	25,4m	25,4m	29,7m	29,7m	33,9m	33,9m	38,2m	38,2m	t	t		
3	117,0	130,0	92,8	130,0	76,8	130,0	64,6	119,5	-	-	-	-	-	-	-	-	-	
4	61,2	123,4	56,1	124,4	49,7	124,4	45,0	118,5	40,5	93,8	-	-	-	-	-	-	-	
5	39,0	97,7	38,5	98,8	36,3	98,8	33,3	98,2	31,1	91,8	28,3	72,4	-	-	-	-	-	
6	24,7	78,4	28,4	79,5	27,8	80,1	26,0	80,2	24,6	67,4	22,7	59,7	20,3	52,4	-	-	-	
7	17,2	65,1	20,4	66,8	22,2	65,8	21,0	59,3	20,1	52,6	18,6	46,2	17,0	42,8	-	-	-	
8	12,6	55,4	15,4	55,6	17,3	49,0	17,4	46,6	16,7	41,0	15,6	37,8	14,2	34,8	-	-	-	
9	9,5	44,9	12,0	42,7	13,8	41,5	14,3	37,1	14,1	34,2	13,2	32,6	12,1	29,5	-	-	-	
10	7,3	33,9	9,6	36,8	11,2	33,6	11,7	31,4	12,0	29,7	11,3	27,4	10,4	26,0	-	-	-	
12	-	-	6,3	24,4	7,8	24,3	8,2	23,4	8,6	22,3	8,4	21,5	7,8	20,0	-	-	-	
14	-	-	4,3	17,0	5,6	18,3	5,9	18,4	6,4	17,4	6,3	17,5	5,9	16,5	-	-	-	
16	-	-	-	-	4,0	14,6	4,4	14,4	4,8	14,6	4,7	14,2	4,5	13,7	-	-	-	
18	-	-	-	-	2,9	11,6	3,2	12,0	3,6	12,1	3,5	11,8	3,4	11,4	-	-	-	
20	-	-	-	-	-	-	2,3	9,8	2,7	10,0	2,6	9,9	2,5	9,5	-	-	-	
22	-	-	-	-	-	-	1,5	8,1	1,9	8,4	1,8	8,2	1,8	7,9	-	-	-	
24	-	-	-	-	-	-	-	-	1,2	7,1	1,1	6,9	1,1	6,9	-	-	-	
26	-	-	-	-	-	-	-	-	-	6,0	-	5,9	-	5,7	-	-	-	
28	-	-	-	-	-	-	-	-	-	5,1	-	5,0	-	4,8	-	-	-	
30	-	-	-	-	-	-	-	-	-	-	-	4,3	-	4,0	-	-	-	
32	-	-	-	-	-	-	-	-	-	-	-	3,7	-	3,5	-	-	-	
34	-	-	-	-	-	-	-	-	-	-	-	-	-	3,0	-	-	-	
36	-	-	-	-	-	-	-	-	-	-	-	-	-	2,5	-	-	-	
38	-	-	-	-	-	-	-	-	-	-	-	-	-	2,1	-	-	-	
1)	7,3	21,2	4,1	15,5	2,5	10,8	1,2	7,5	-	5,5	-	3,9	-	2,5	-	-	-	

m	360°	Max.	360°	Max.	360°	Max.	360°	Max.	360°	Max.	360°	Max.	360°	Max.	360°	Max.	t
	42,4m	42,4m	46,7m	46,7m	50,7m	50,7m	54,9m	54,9m	59,4m	59,4m	63,7m	63,7m	70,0m	70,0m	t	t	
7	14,6	36,4	-	-	-	-	-	-	-	-	-	-	-	-	-	-	-
8	13,0	32,3	-	-	-	-	-	-	-	-	-	-	-	-	-	-	-
9	11,0	28,6	10,1	26,1	-	-	-	-	-	-	-	-	-	-	-	-	-
10	9,4	24,1	8,6	22,6	8,2	21,4	-	-	-	-	-	-	-	-	-	-	-
12	7,0	18,9	6,3	17,8	6,0	17,0	5,1	15,7	-	-	-	-	-	-	-	-	-
14	5,2	15,1	4,6	14,4	4,4	14,0	3,5	12,6	-	11,3	-	9,6	-	6,9	-	-	-
16	3,8	12,7	3,3	11,7	3,1	11,4	2,3	10,4	-	9,1	-	8,0	-	5,3	-	-	-
18	2,8	10,6	2,2	9,9	2,1	9,4	1,4	8,5	-	7,5	-	6,3	-	4,0	-	-	-
20	1,9	8,9	1,4	8,3	1,3	8,0	-	7,0	-	6,1	-	5,2	-	3,1	-	-	-
22	1,2	7,5	-	6,9	-	6,8	-	5,8	-	4,9	-	4,0	-	2,0	-	-	-
24	-	6,2	-	5,8	-	5,7	-	4,9	-	3,9	-	3,0	-	1,2	-	-	-
26	-	5,2	-	4,7	-	4,7	-	4,0	-	3,2	-	2,2	-	-	-	-	-
28	-	4,5	-	4,0	-	3,9	-	3,2	-	2,4	-	1,6	-	-	-	-	-
30	-	3,7	-	3,3	-	3,1	-	2,5	-	1,7	-	-	-	-	-	-	-
32	-	3,0	-	2,6	-	2,6	-	1,9	-	1,1	-	-	-	-	-	-	-
34	-	2,4	-	2,0	-	2,1	-	1,4	-	-	-	-	-	-	-	-	-
36	-	2,0	-	1,5	-	1,6	-	1,0	-	-	-	-	-	-	-	-	-
38	-	1,6	-	1,1	-	1,1	-	-	-	-	-	-	-	-	-	-	-
40	-	1,3	-	-	-	-	-	-	-	-	-	-	-	-	-	-	-
42	-	1,0	-	-	-	-	-	-	-	-	-	-	-	-	-	-	-
1)	-	1,3	-	-	-	-	-	-	-	-	-	-	-	-	-	-	-

1) Capacities with horizontal boom · Traglast horizontal · Charges avec flèche horizontale · Capacità con braccio orizzontale · Capacidad con pluma horizontal · Capacidade com lança horizontal · Грузоподъемность с горизонтальной стрелой

* Max. values are valid only for specific superstructure positions · Die angegebenen Maximalwerte gelten nur für bestimmte Stellen des Oberwagens · Les valeurs maximales sont indiquées pour des positions spécifiques de la tourelle · I valori massimi si applicano solo a posizioni specifiche della torretta · Los valores máximos sólo son válidos para posiciones específicas de la superestructura · Os valores máximos são válidos apenas para posições específicas da superestrutura · Максим. значения действительны только для конкретных положений надстройки



51,6 t								8,40 m x 8,86 m								360°							
12,7 m								21,0 m								38,2 m							
m	°	11,4 m			21,0 m			m	°	11,4 m			21,0 m										
		0°	20°	40°	0°	20°	40°			0°	20°	40°	0°	20°									
		t	t	t	t	t	t			t	t	t	t	t									
3		19,7	-	-	-	-	-	8		19,7	-	-	-	-									
4		19,7	-	-	10,5	-	-	9		19,7	-	-	8,7	-									
5		19,7	-	-	10,3	-	-	10		19,7	-	-	8,6	-									
6		19,7	16,0	-	10,0	-	-	12		19,7	14,0	-	8,3	-									
7		19,7	14,9	-	9,8	-	-	14		19,7	13,2	10,0	8,1	-									
8		19,3	14,0	-	9,5	-	-	16		18,3	12,5	9,7	7,8	6,1									
9		17,5	13,2	10,6	9,1	-	-	18		17,0	11,9	9,4	7,6	5,8									
10		16,1	12,4	10,2	8,7	-	-	20		15,7	11,4	9,2	7,3	5,5									
12		13,9	11,2	9,5	7,8	6,2	-	22		14,6	10,9	9,0	7,1	5,3									
14		12,3	10,2	8,9	7,0	5,7	-	24		13,7	10,4	8,8	6,9	5,1									
16		10,9	9,4	8,5	6,3	5,3	-	26		12,9	10,0	8,6	6,5	4,9									
18		9,7	8,8	8,4	5,7	4,9	4,3	28		12,2	9,7	8,5	6,2	4,7									
20		8,9	8,5	-	5,3	4,6	4,1	30		11,5	9,3	8,3	5,9	4,6									
22		-	-	-	4,8	4,3	3,9	32		10,9	9,1	8,3	5,6	4,4									
24		-	-	-	4,5	4,1	3,8	34		10,4	8,8	8,3	5,3	4,3									
26		-	-	-	4,2	3,9	3,7	36		9,6	8,6	8,3	5,0	4,2									
28		-	-	-	4,0	3,8	3,7	38		8,7	8,4	8,3	4,8	4,0									
30		-	-	-	3,8	3,7	-	40		7,9	8,2	7,7	4,6	3,9									
								42		7,1	7,4	4,2	4,5	3,8									
								44		6,6	6,6	-	4,3	3,8									
								46		6,4	3,6	-	4,1	3,7									
								48		3,4	3,4	-	4,0	3,7									
								50		-	-	-	3,9	3,7									
								54		-	-	-	3,8	3,7									
								58		-	-	-	2,2	-									

50,7 m							
m	°	11,4 m			21,0 m		
		0°	20°	40°	0°	20°	40°
		t	t	t	t	t	t
12		17,8	-	-	7,5	-	-
14		17,5	-	-	7,3	-	-
16		17,0	12,7	-	7,2	-	-
18		16,5	12,1	9,5	7,0	-	-
20		15,8	11,7	9,3	6,9	5,7	-
22		15,0	11,2	9,1	6,7	5,5	-
24		14,4	10,8	8,9	6,5	5,3	-
26		13,7	10,4	8,7	6,4	5,1	4,1
28		12,9	10,1	8,6	6,2	4,9	4,0
30		11,9	9,8	8,5	6,1	4,8	3,9
32		10,6	9,5	8,3	5,9	4,6	3,9
34		9,4	9,2	8,2	5,8	4,5	3,8
36		8,8	8,9	8,2	5,6	4,4	3,7
38		8,2	8,0	8,1	5,4	4,3	3,7
40		7,5	7,6	7,5	5,2	4,2	3,7
42		6,7	7,1	7,2	5,0	4,1	3,6
44		6,2	6,4	6,6	4,8	4,0	3,6
46		5,9	5,8	6,0	4,7	3,9	3,6
48		5,6	5,5	5,5	4,4	3,8	3,6
50		5,1	5,3	5,4	4,3	3,8	3,6
54		4,2	4,3	-	3,9	3,7	3,6
58		3,5	3,0	-	3,6	3,5	3,6
62		-	-	-	3,0	3,2	-
66		-	-	-	2,4	2,6	-

70,0 m							
m	°	11,4 m			21,0 m		
		0°	20°	40°	0°	20°*	
		t	t	t	t	t	
20		8,4	-	-	4,9	-	
22		8,4	-	-	4,9	-	
24		8,4	-	-	4,9	-	
26		8,2	8,1	-	4,8	-	
28		8,1	7,8	7,6	4,8	-	
30		7,8	7,5	7,3	4,8	4,7	
32		7,5	7,2	7,0	4,7	4,6	
34		7,3	6,9	6,7	4,7	4,5	
36		6,9	6,6	6,5	4,6	4,4	
38		6,4	6,4	6,3	4,6	4,3	
40		5,9	6,0	6,0	4,5	4,2	
42		5,4	5,5	5,6	4,4	4,1	
44		4,9	5,1	5,2	4,2	4,0	
46		4,4	4,7	4,8	4,0	4,0	
48		3,9	4,3	4,4	3,8	3,8	
50		3,4	3,8	4,0	3,5	3,7	
54		2,5	2,8	3,1	2,6	3,4	
58		1,7	2,0	2,2	1,9	2,6	
62		1,1	1,4	1,5	1,2	1,9	
66		-	-	-	-	1,2	

 *68,8 m